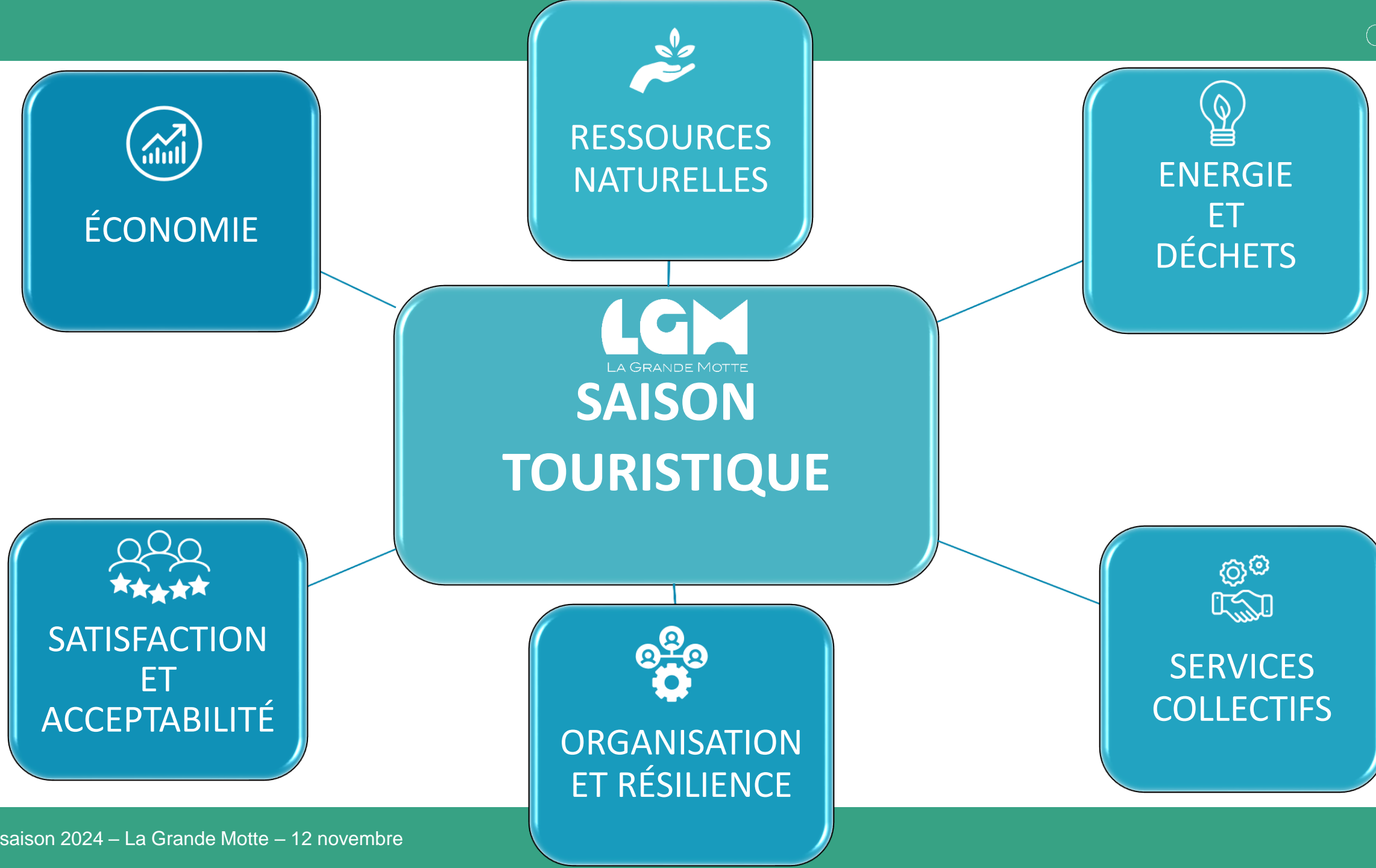


BILAN DE SAISON 2024

PALAIS DES CONGRÈS

12 novembre 2024







ECONOMIE





G2A SUR LE LITTORAL OCCITAN

25 STATIONS

1,2 million de lits analysés

300 000 lits connectés





CLASSIFICATION DES LITS

LITS PROFESSIONNELS
FORTE
EXPOSITION
COMMERCIALE

LITS
PROFESSIONNELS

Hôtels
Résidences de tourisme
Villages vacances
Agences immobilières
Campings

LITS TIÈDES
EXPOSITION
COMMERCIALE
MODÉRÉE

LITS DE
PARTICULIERS
A
PARTICULIERS

Offre internet

LITS FROIDS
« SANS
EXPOSITION
COMMERCIALE »

LITS NON-
COMMERCIALISES

Résidences secondaires



STRUCTURE DES LITS





LA STRUCTURE DE LITS

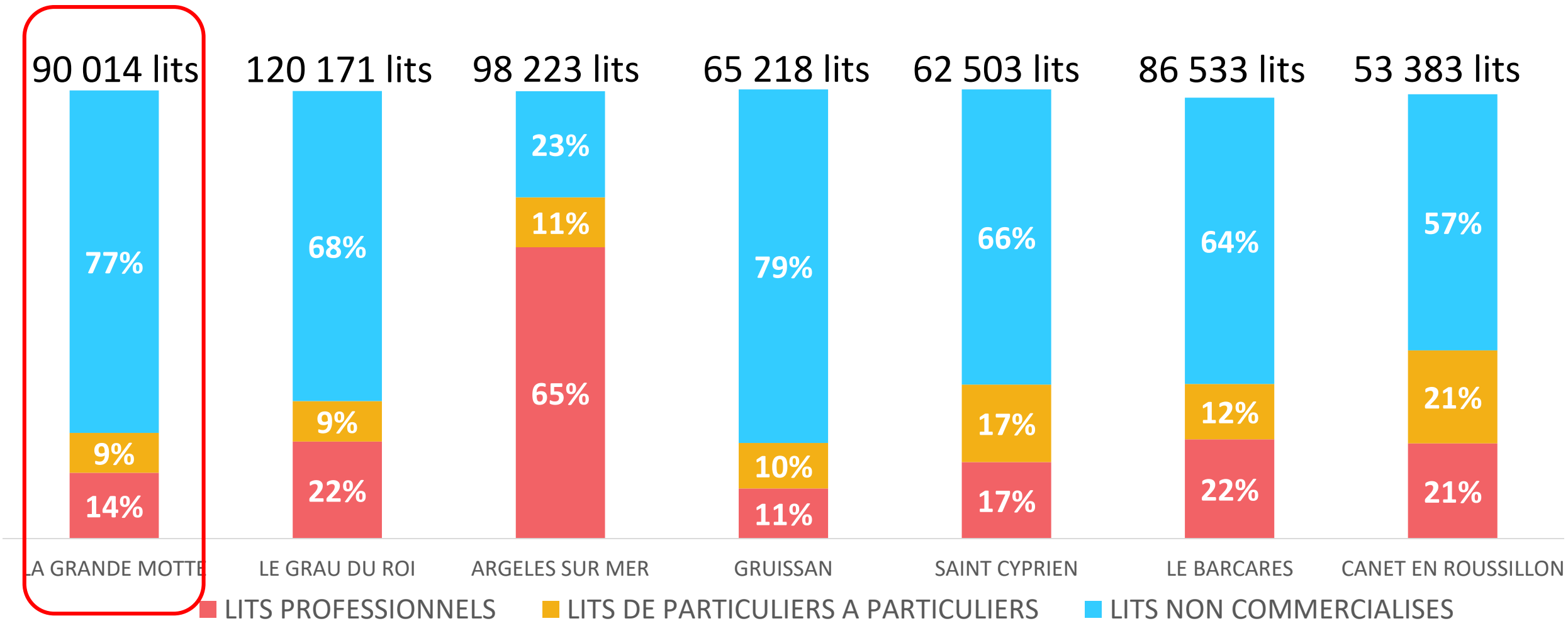
CAPACITÉ TOURISTIQUE TOTALE, EN NOMBRE DE LITS :

90 014

CATEGORIE	2024	VS 2023
RESIDENCES DE TOURISME	1 629 lits	-77 lits
HÔTELS	1 314 lits	+4 lits
AGENCES IMMOBILIERES	3 090 lits	- 476 lits
VILLAGES VACANCES	2 761 lits	-63 lits
CAMPINGS	3 698 lits	+146 lits
LITS PROFESSIONNELS	12 492	- 466 lits
LITS DE PARTICULIERS A PARTICULIERS	8 151	+183 lits
LITS NON-COMMERCIALISES	69 188	+ 437 lits



STRUCTURE COMPARÉE DES LITS ETÉ 2024 – POIDS DES SECTEURS

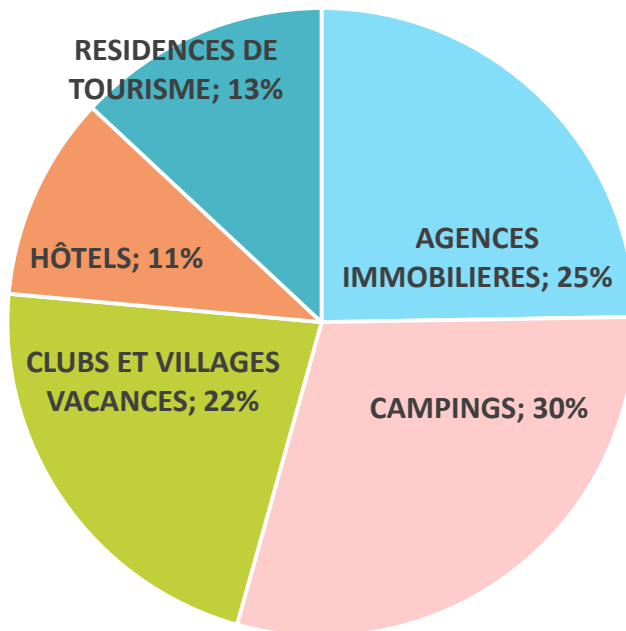
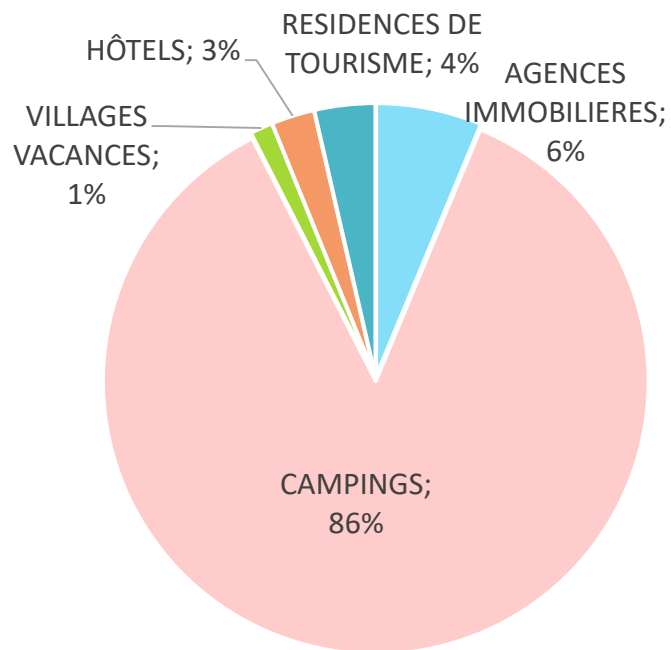




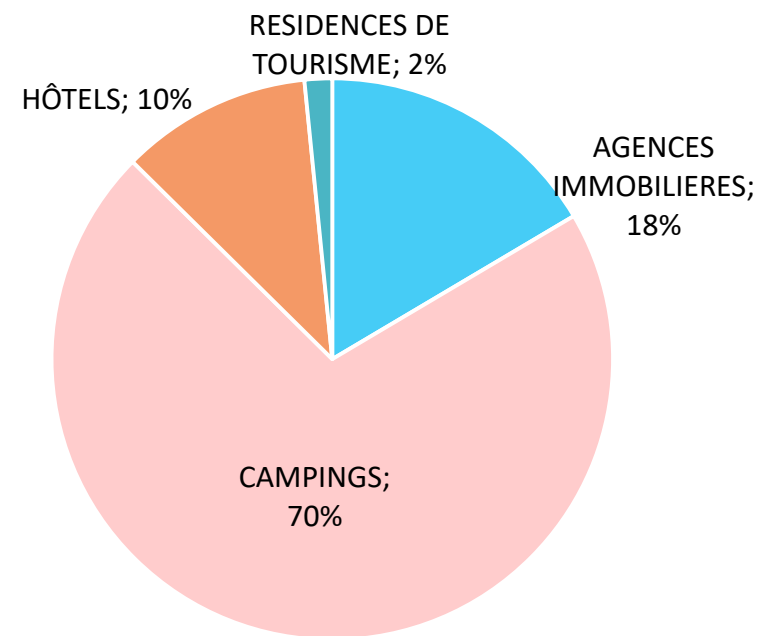
STRUCTURE COMPARÉE DES LITS PROFESSIONNELS

LA GRANDE MOTTE : 12 492 LITS PROFESSIONNELS

ARGELES SUR MER: 63 589 LITS

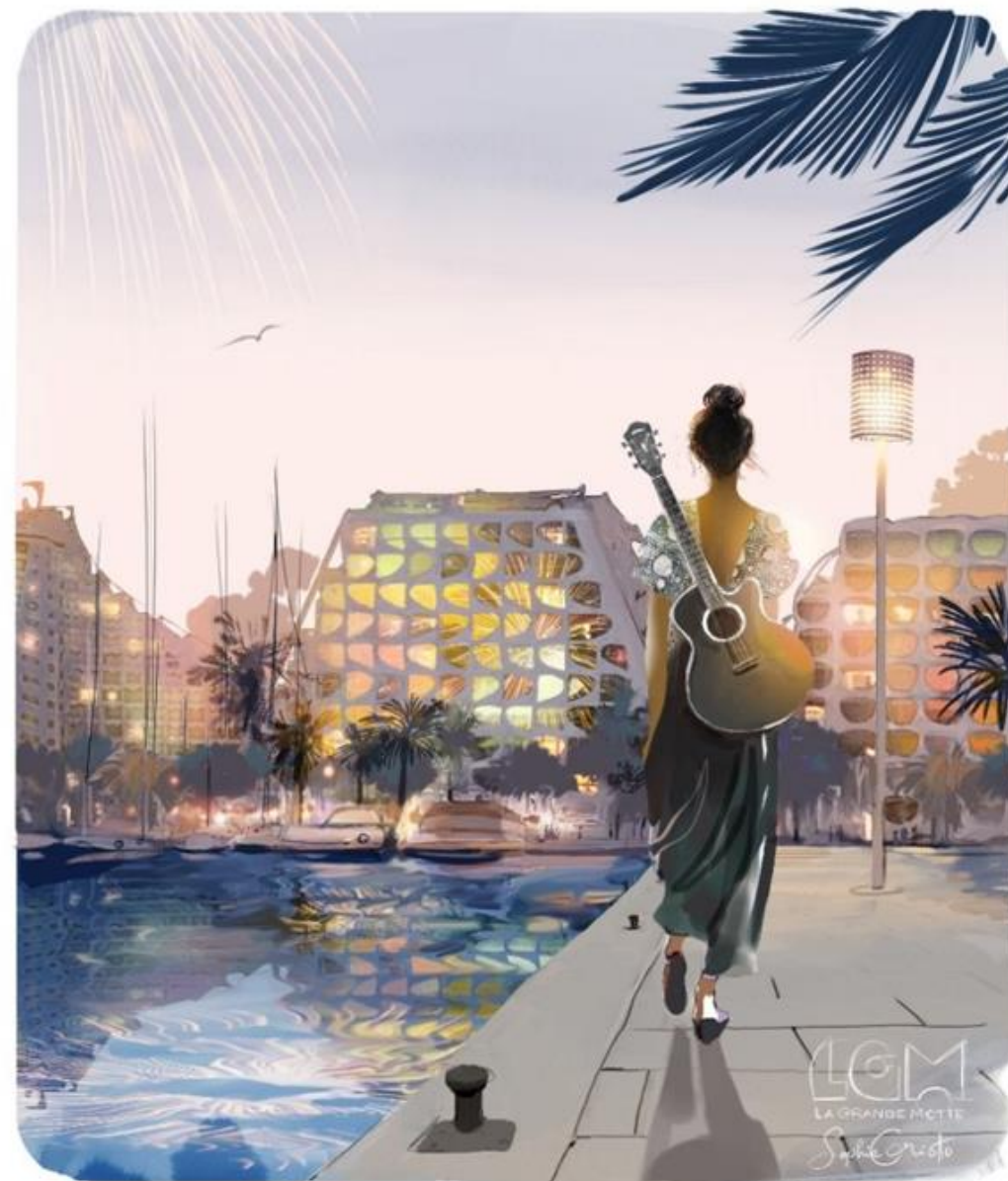


CANET EN ROUSSILLON : 11 374 LITS





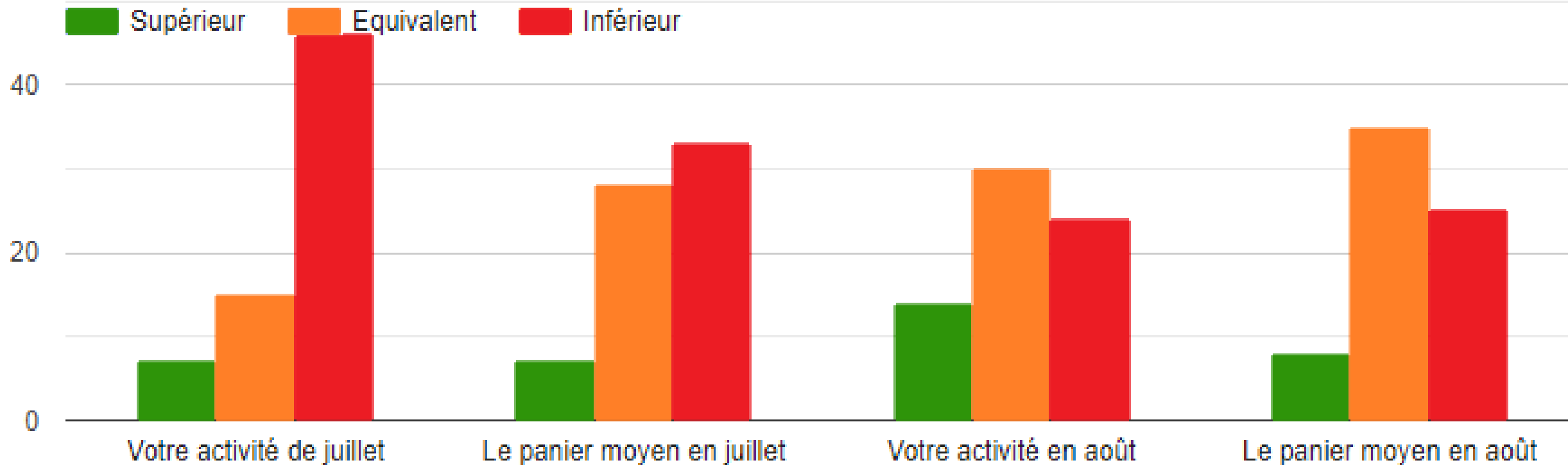
LES RÉSULTATS DE LA SAISON (AVRIL À OCTOBRE)





RÉSULTATS ENQUÊTE D'ACTIVITÉS RESTAURANTS - COMMERCES

PAR RAPPORT À 2023, COMMENT ESTIMEZ-VOUS ?



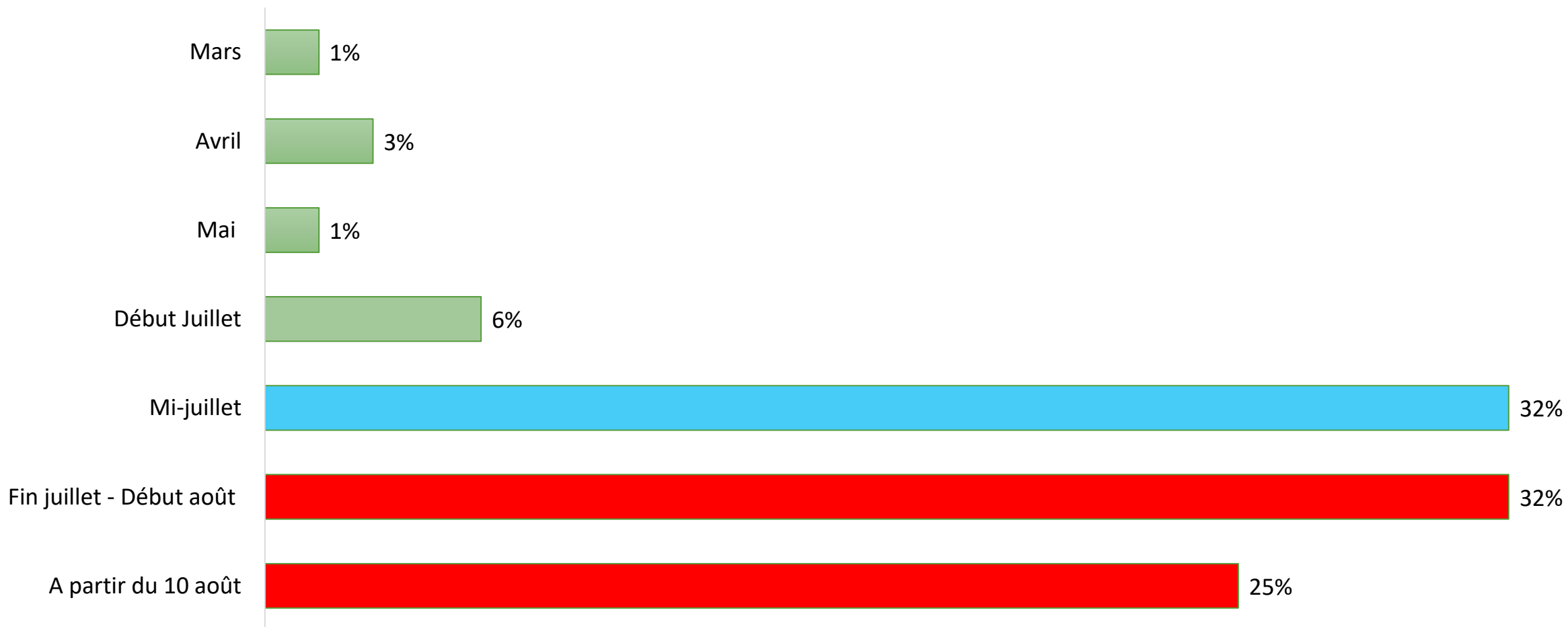
- Jeux Olympiques : 26 juillet – 11 août 2024
- Jeux paralympiques : 28 août – 8 septembre 2024

70 professionnels – échantillon représentatif des filières Restaurants – Commerces – Loisirs
Enquête administrée du 2 septembre au 2 octobre en face à face –LGM



RÉSULTATS ENQUÊTE D'ACTIVITÉS RESTAURANTS - COMMERCES

A QUELLE DATE, DIRIEZ-VOUS QUE LA HAUTE SAISON A COMMENCÉ POUR VOUS ?



- Jeux Olympiques : 26 juillet – 11 août 2024
- Jeux paralympiques : 28 août – 8 septembre 2024

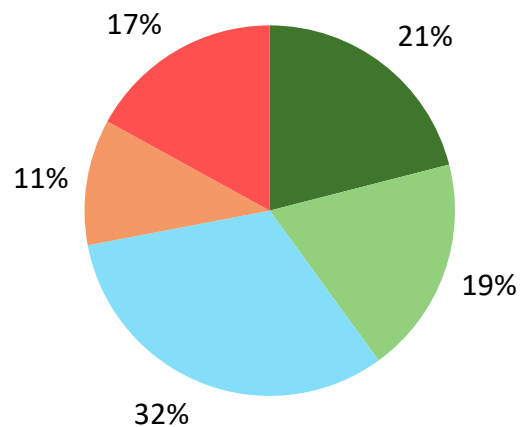
70 professionnels – échantillon représentatif des filières Restaurants – Commerces – Loisirs
Enquête administrée du 2 septembre au 2 octobre en face à face –LGM



RÉSULTATS ENQUÊTE D'ACTIVITÉS RESTAURANTS - COMMERCES

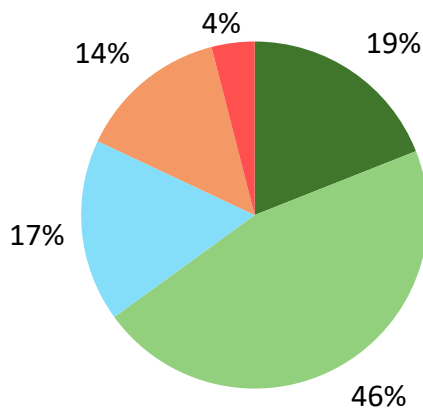
ÊTES-VOUS SATISFAIT DE ...

LA SAISON ESTIVALE ?

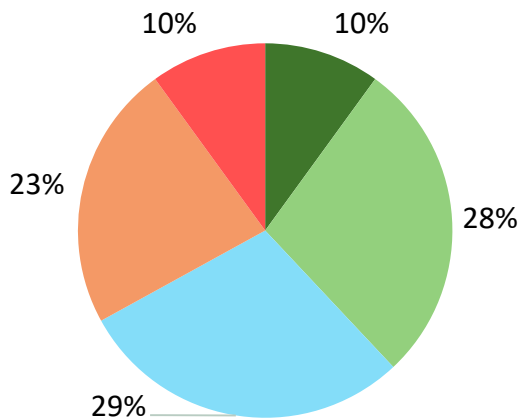


70%
ont constaté le retour de la clientèle étrangère

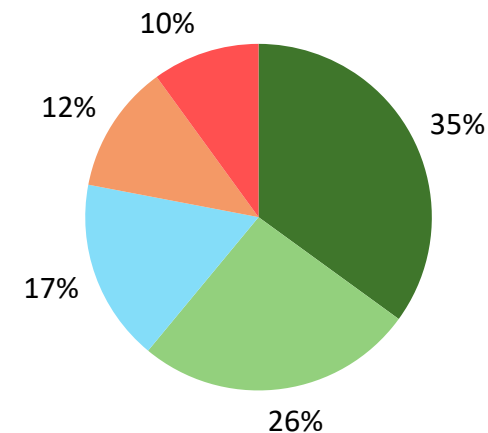
COMPORTEMENT DE LA CLIENTÈLE ?



FONCTIONNEMENT DE LA STATION ?

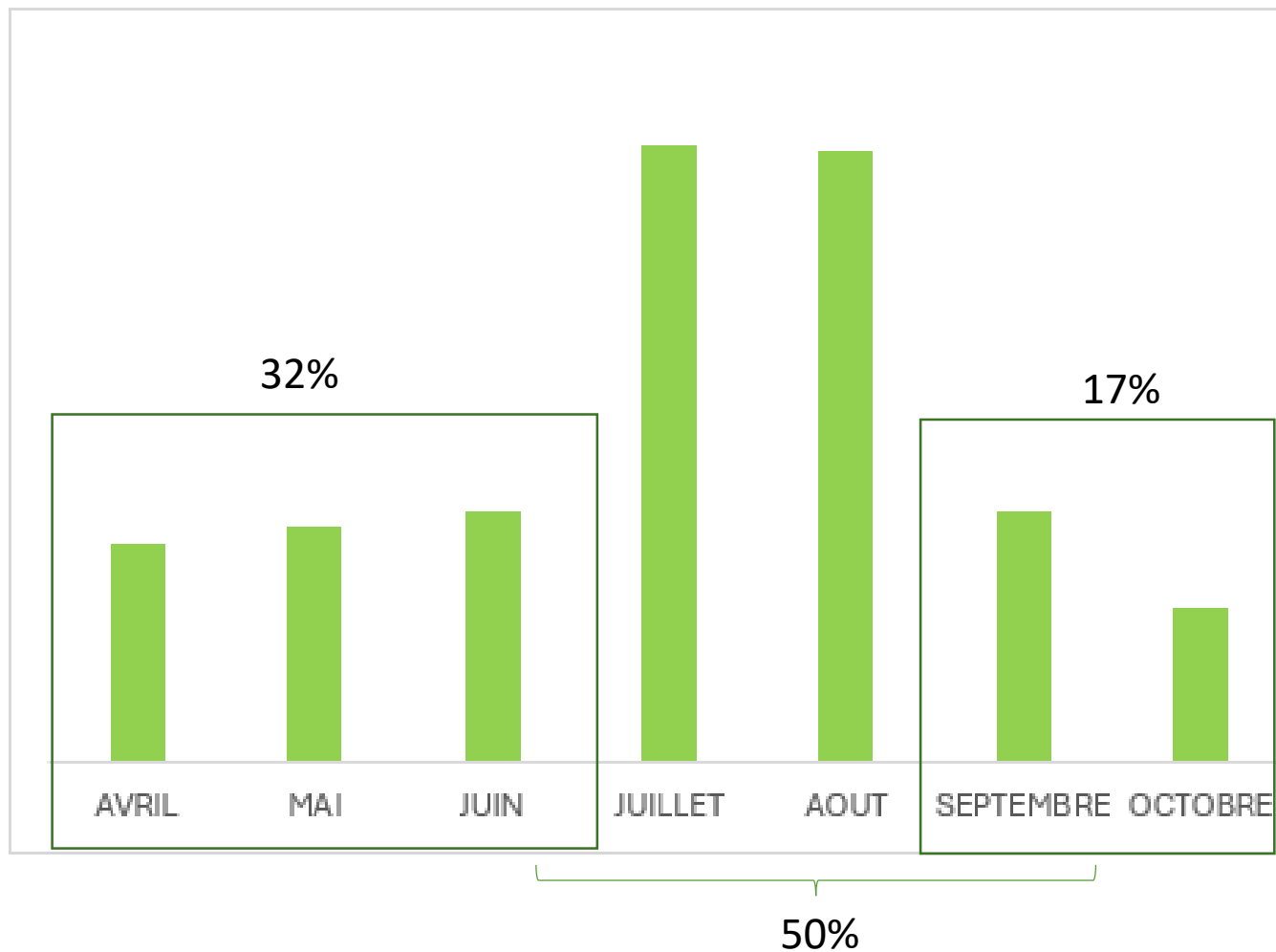
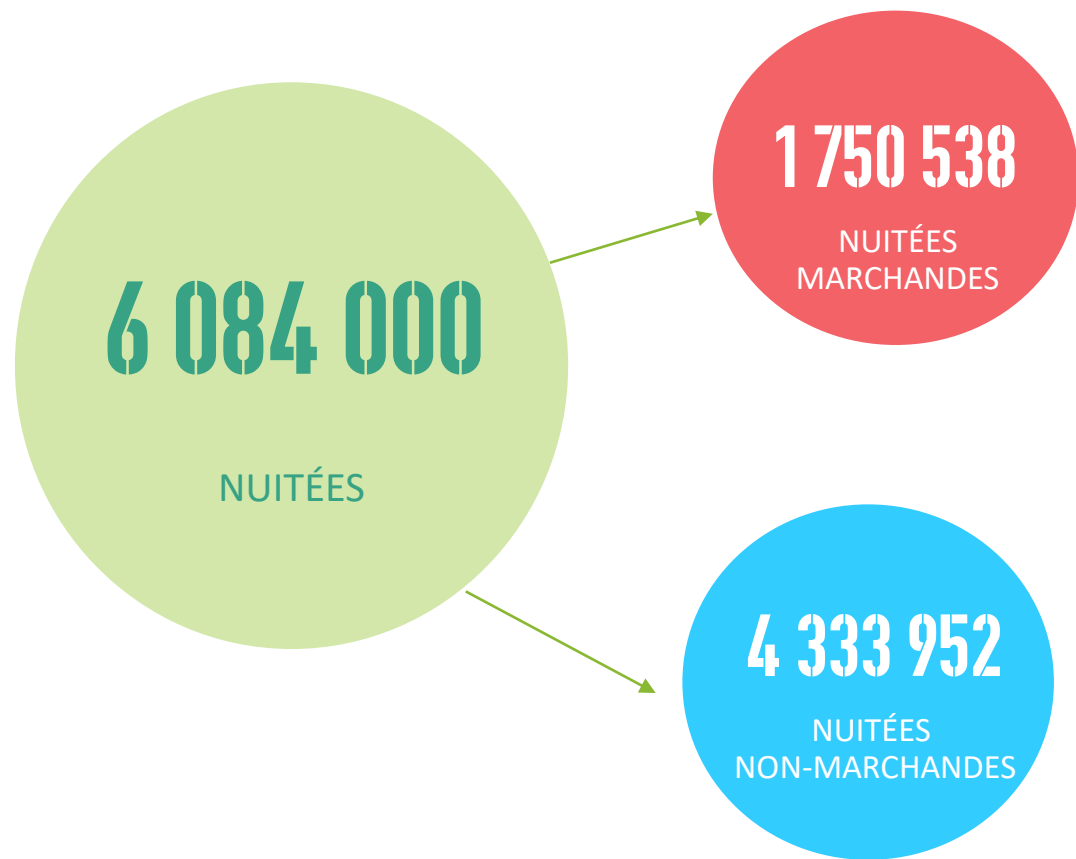


RECRUTEMENT DE VOTRE ÉQUIPE ?



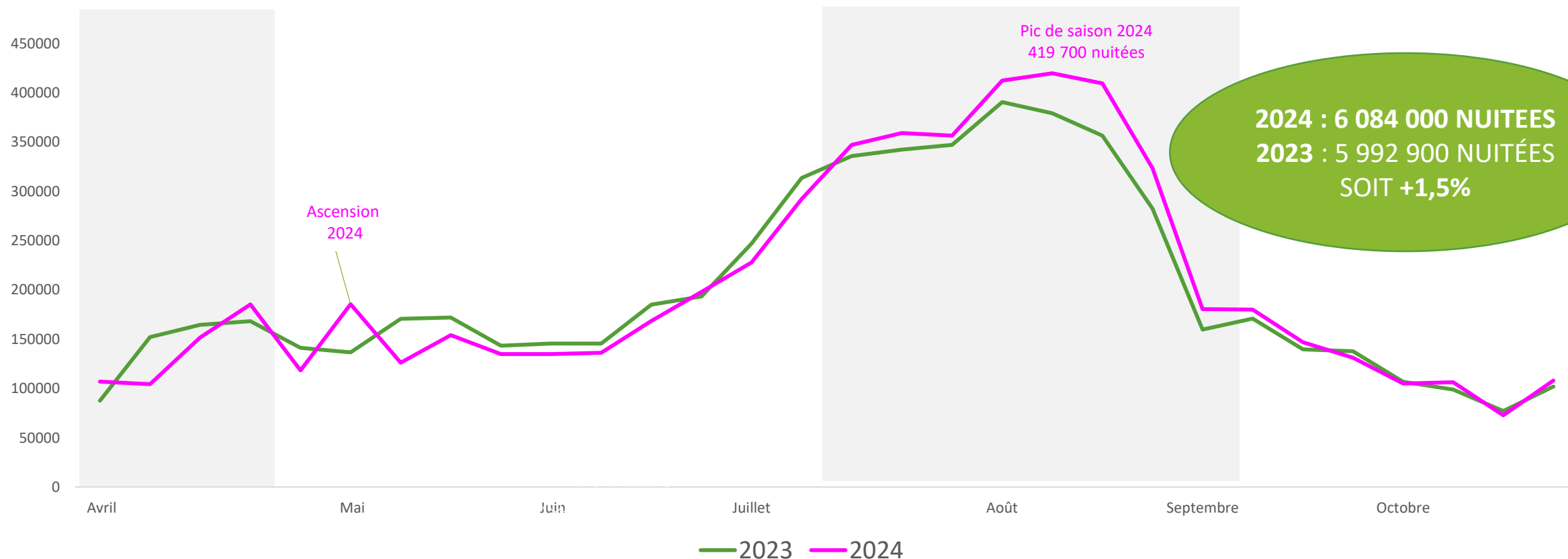


RÉSULTAT GLOBAL SAISON 2024





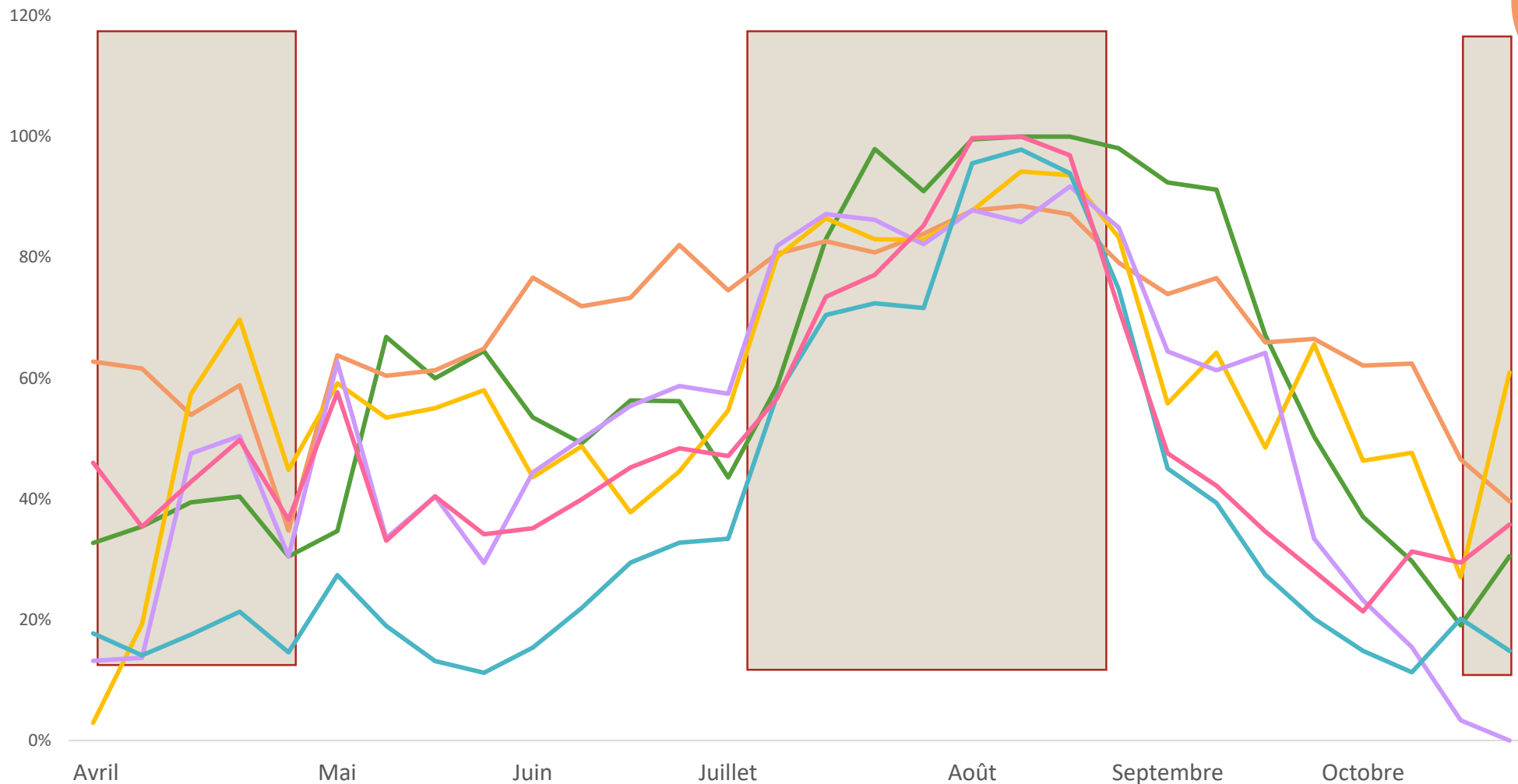
COMPARATIF 2023 vs 2024 EN NOMBRE DE NUITÉES



AVRIL	MAI	JUIN	JUILLET	AOÛT	SEPTEMBRE	OCTOBRE
-7%	-3,5%	-5%	0%	+11%	+5%	+2%



RÉSULTATS PAR CATÉGORIES D'HÉBERGEMENT - TAUX D'OCCUPATION



HÔTELS

69%
-4,1PTS

RÉSIDENCES DE TOURISME

60%
-0,8 PT

VILLAGES VACANCES

58,5%
+2,5 PTS

CAMPINGS

51%
-0,5 PT

PARTICULIERS
A
PARTICULIERS

51%
+3,2 PTS

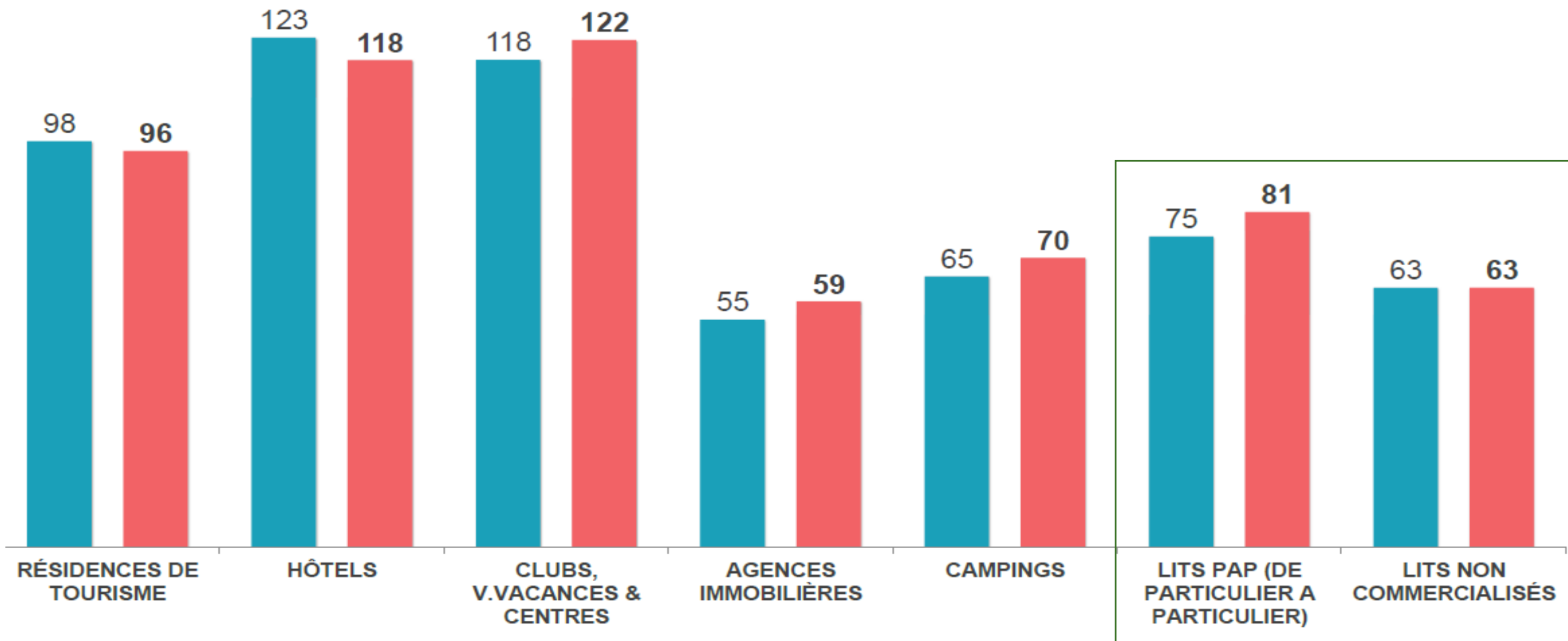
LES AGENCES
IMMOBILIERES

37%
+2,9 PTS



RÉSULTATS PAR CATÉGORIE D'HÉBERGEMENT – RENDEMENT

(nombre de nuitées durant lequel un lit est occupé en moyenne)





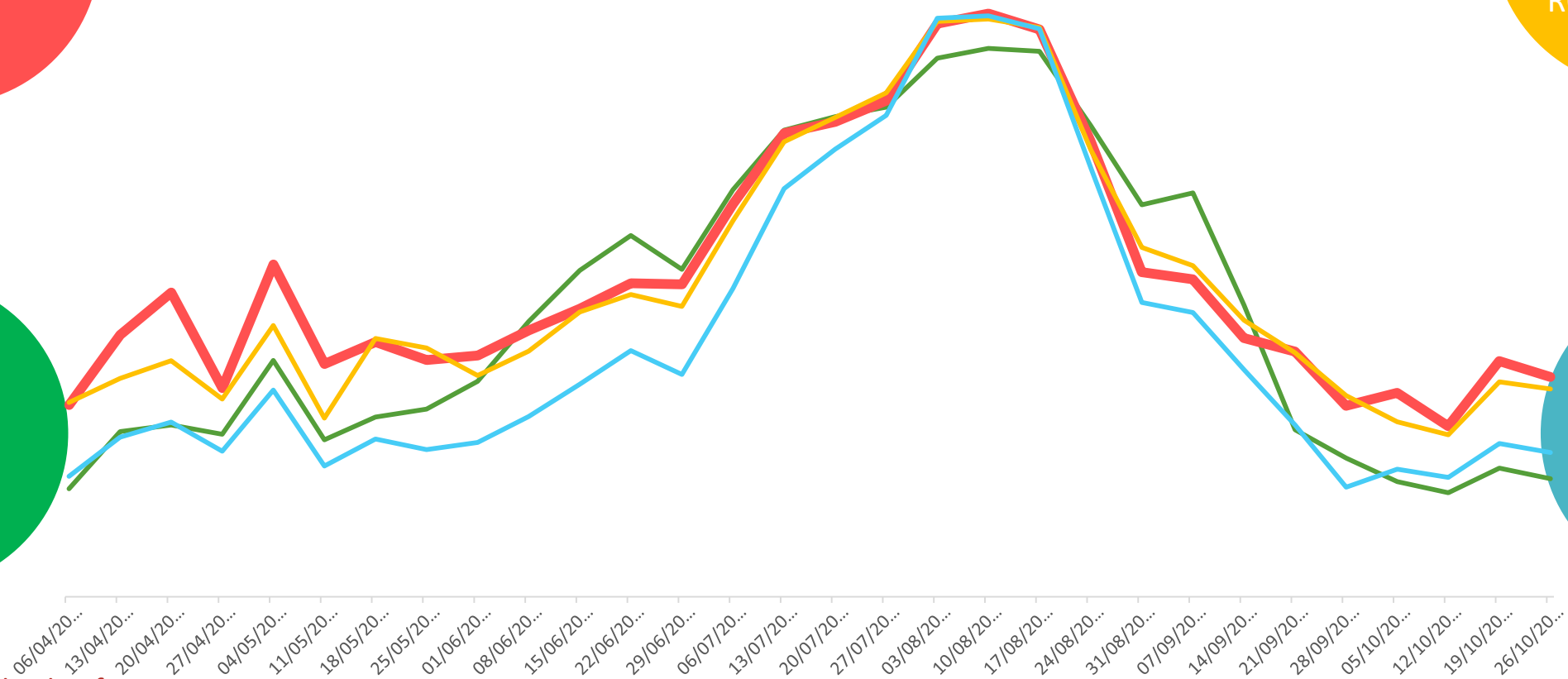
COMPARATIF STATION (EN TAUX D'OCCUPATION)*

54%
LA GRANDE MOTTE

53%
CANET EN ROUSSILLON

51%
ARGELES SUR MER

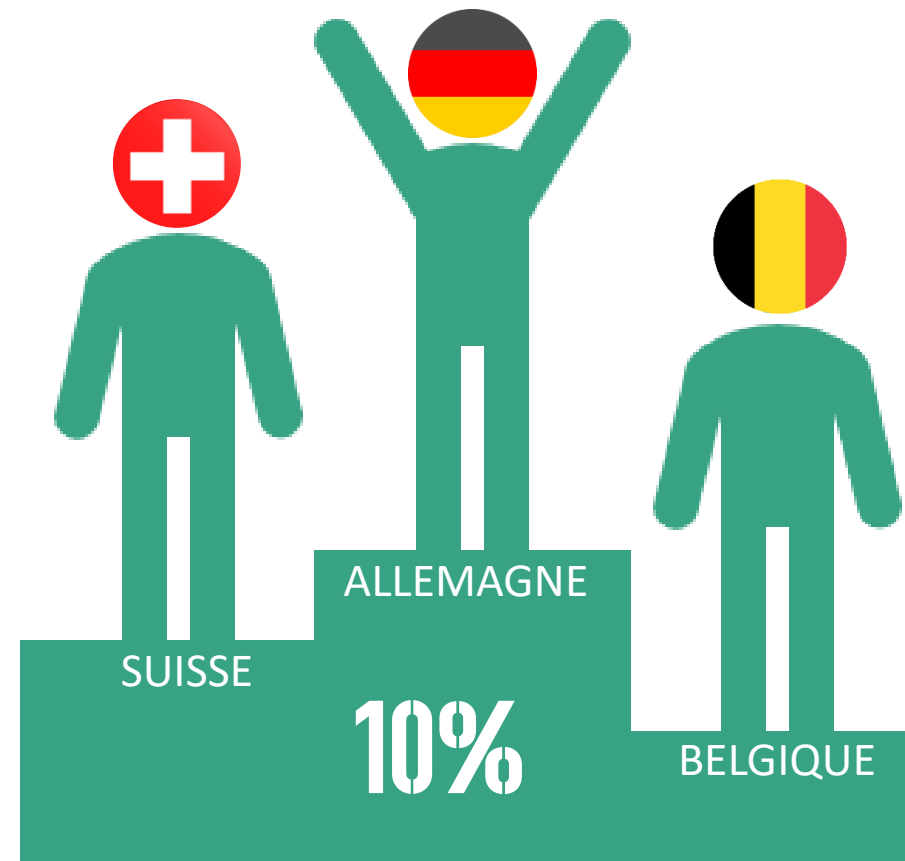
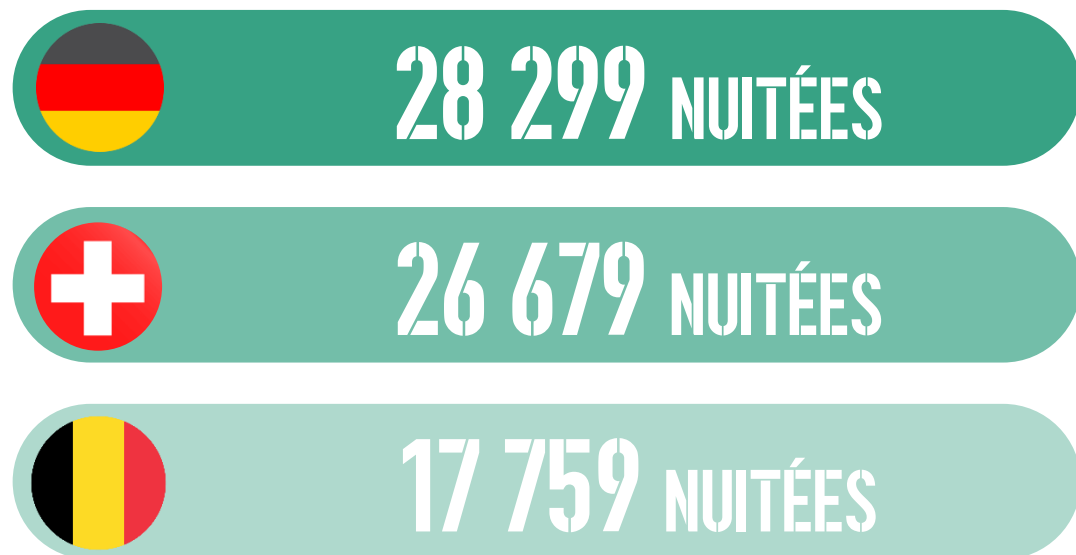
43%
SAINT CYPRIEN



*Données issues de la plateforme G2A



PART DU MARCHÉ ÉTRANGER SUR LES NUITÉES PROFESSIONNELLES





PRICING DYNAMIQUE



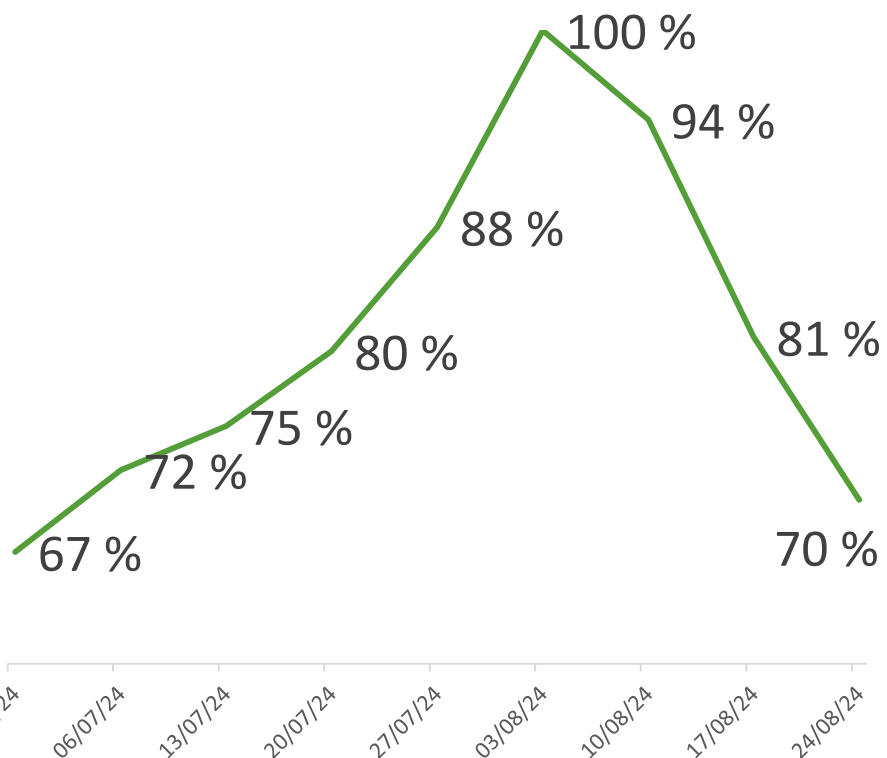


POSITIONNEMENT TARIFAIRE

COMPARATIF DE L'OFFRE LOCATIVE EN RÉSIDENCES de TOURISME

entre le 1^{er} juillet et le 31 août été 2024 – prix par semaine

Elasticité du prix de vente



TERRITOIRE	LA GRANDE MOTTE	ARGELÈS	LE GRAU DU ROI	SAINTE CYPRIEN
PRIX MOYEN	1 479 €	1 209 €	909 €	1 186 €
PRIX MAX	1 833 €	1 431 €	1 519 €	1 471 €
VARIATION VS PRIX DE REFERENCE	-5,1%	-7%	-3,8%	-8,5%

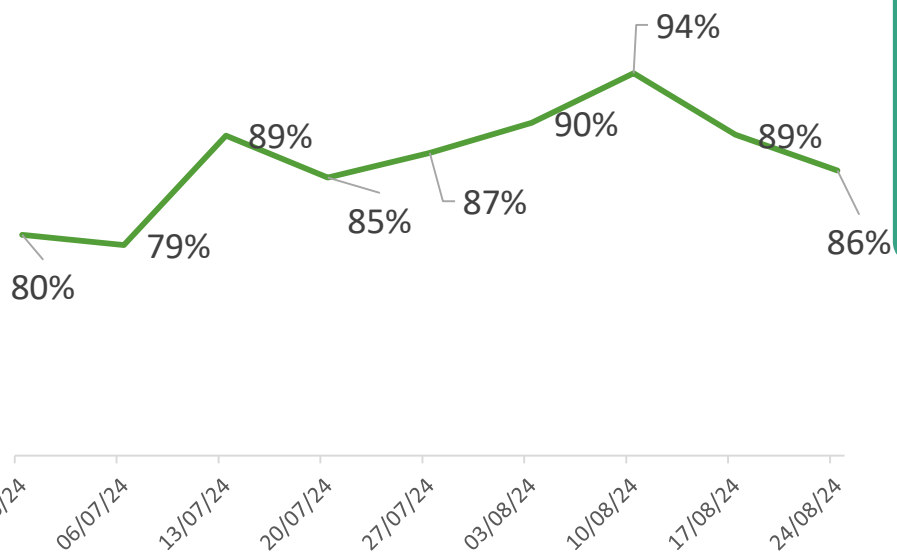


POSITIONNEMENT TARIFAIRE

COMPARATIF DE L'OFFRE EN HÔTELLERIE

entre le 1^{er} juillet et le 31 août été 2023 – prix par nuit

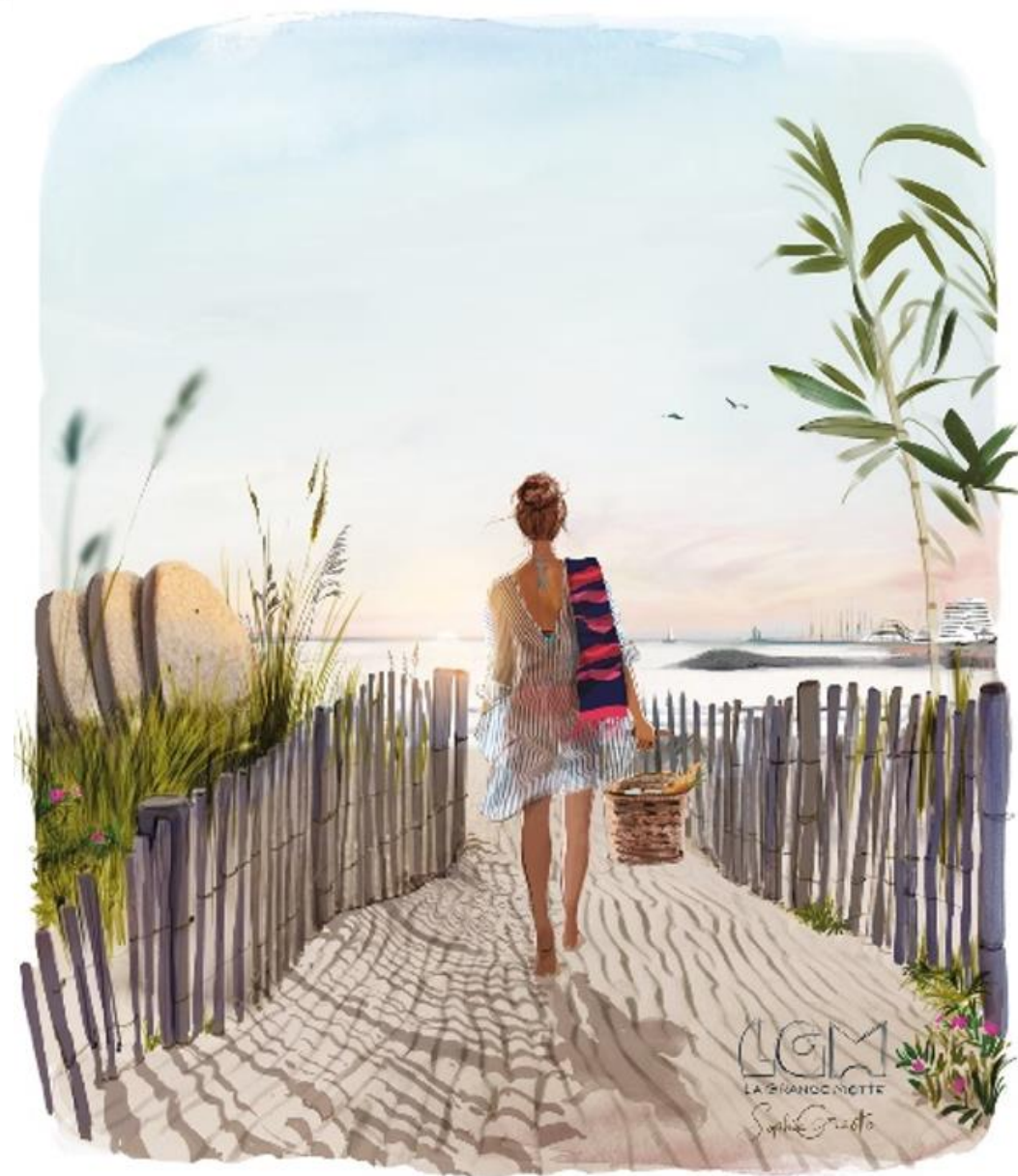
Elasticité du prix de vente



TERRITOIRE	LA GRANDE MOTTE	ARGELÈS	GRUISSAN	SAINTE CYPRIEN
PRIX MOYEN	223€	133€	122 €	236€
PRIX MAX	259€	168€	212 €	255€



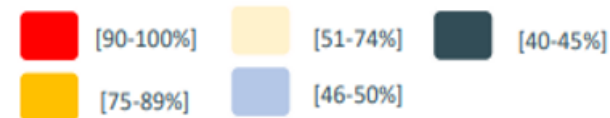
CALENDRIER SAISON 2025





PRÉCONISATIONS POSITIONNEMENT TARIFAIRE SAISON 2025

ELASTICITÉ



Pricing à adapter en fonction de l'événementiel présent sur le territoire

Flexibilité Courts-séjours

Flexibilité Courts-séjours



S14	S15	S16	S17	S18	S19	S20	S21	S22	S23	S24	S25	S26	S27	S28	S29	S30	S31	S32	S33	S34	S35	S36	S37	S38	S39	S40	S41	S42	S43	S44	S45
-----	-----	-----	-----	-----	-----	-----	-----	-----	-----	-----	-----	-----	-----	-----	-----	-----	-----	-----	-----	-----	-----	-----	-----	-----	-----	-----	-----	-----	-----	-----	-----

VACANCES SCOLAIRES

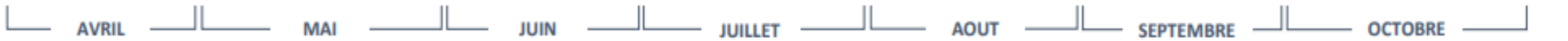
PÂQUES 1^{ER} MAI 8 MAI

ASCENSION

PENTECÔTE

VACANCES SCOLAIRES ÉTÉ

VACANCES SCOLAIRES TOULSAINE





DATES CLÉS ÉTÉ 2025

- Alors que le week-end de Pâques tombait très tôt en 2024, il sera plus tardif pour cette saison 2025 avec un lundi de Pâques qui s'annonce en plein cœur des vacances scolaires de Printemps (le 21 avril)
- Le Pont de l'Ascension sera décalé de 3 semaines par rapport à l'année dernière et sera donc à cheval sur le mois de juin (entre le jeudi 29 mai et le dimanche 2 juin)
- Le week-end de Pentecôte (du 7 au 10 juin), devrait venir renforcer la fréquentation de ce mois de juin, d'autant plus que certains länder allemands seront également en vacances entre le 9 et le 20/06 (pour mémoire, les vacances de printemps allemandes étaient positionnées un mois plus tôt en 2024 soit du 17 au 31 mai).
- Le 14 juillet, positionné un dimanche en 2024, sera cette saison 2025 un lundi , favorisant un peu plus les départs en long week-end ou en vacances.
- Pour la deuxième année consécutive, le mois d'août proposera aux vacanciers 5 semaines pleines de congés scolaires avec une dernière semaine positionnée entre le samedi 23 et le samedi 30 août

VACANCES SCOLAIRES 2025

